

LA POLITIQUE DU CNRS EN MATIÈRE DE PARITÉ, MISSION POUR LA PLACE DES FEMMES AU CNRS

Agnès Netter



la Politique du CNRS en matière de
parité,
Mission pour la place des femmes au
CNRS

Présentation
Paris 7 novembre 2009

www.cnrs.fr

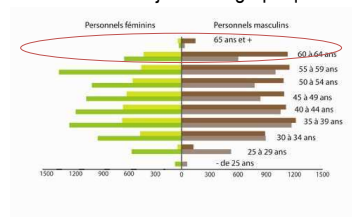
Agnès Netter
Directrice de la Mission pour la place des femmes
au CNRS
Agnes.Netter@cnrs-dir.fr

Pourquoi parler de la place des femmes dans les sciences ?



Enjeu d'équité ...

... Enjeu démographique ...



Enjeu de société

1 | La place des femmes dans la recherche scientifique

1.1 | Les femmes au sein du vivier de l'emploi scientifique et technique

> Lycéennes : 83% de réussite au bac, toutes filières confondues

> Étudiantes : majoritaires parmi les diplômés de Licence et Master, sauf en STAPS et en sciences fondamentales



> Doctorantes en sciences fondamentales et appliquées : 28%

> Diplômées des écoles d'ingénieur-e : 25%

1 | La place des femmes dans la recherche scientifique

1.2 | Les femmes dans la recherche française

138 000 femmes en activité dans la recherche/développement
dont 28% de femmes parmi les chercheur-e-s français

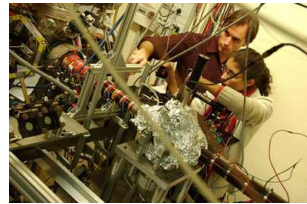


Public	<u>EPST</u>	51 % de femmes (43% sans Inserm et Ined) dont 28 % de femmes chercheurs
	<u>EPIC</u>	30 % de femmes en moyenne
	<u>Universités</u>	34% de femmes dont 40 % de femmes parmi les maîtres de conférence 18 % de femmes parmi les professeurs
Secteur privé		25 % de femmes en moyenne

2 | Et au CNRS ?

2.1 | En première lecture

Le CNRS emploie 39 129 personnes
→ 42,7% de femmes parmi les personnels CNRS
→ 44,5% des collaborateurs non titulaires sont des femmes



Elles représentent
→ 1/3 des chercheur-e-s (31,8%)
→ plus de la 1/2 des IT (51,4%)



2.2 | Des disparités...

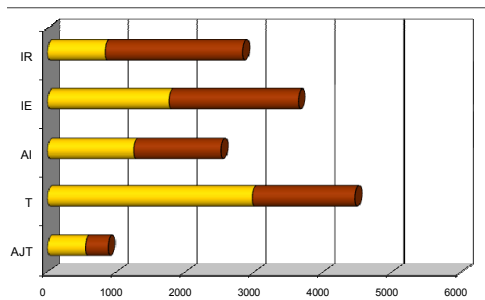
... selon les disciplines ...

Mathématiques	Physique	Électronique et informatique	Sciences pour l'ingénieur	Sciences de l'Univers	Chimie	Sciences du Vivant	Sciences humaines et sociales
16%	17%	19%	20%	26%	31%	39%	43%

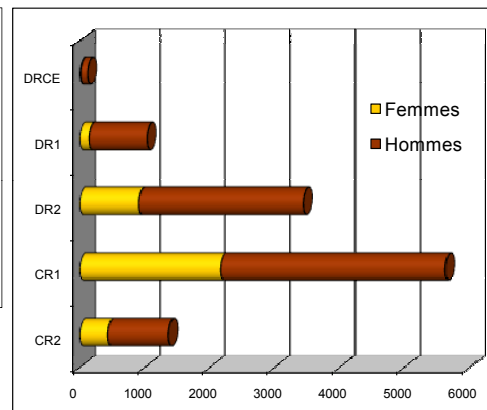
... et selon les activités professionnelles

Appui direct	Fonctionnement	Accompagnement.	Appui direct	Appui direct	Appui direct	Accompagnement	Fonctionnement.
Sciences de l'ingénieur et instrumentation scientifique	Patrimoine logistique, prévention	Informatique, statistique et calcul scientifique	Sciences chimique et des matériaux	Sciences humaines et sociales	Sciences du vivant	Information	Gestion scientifique et technique
11%	20%	23%	43%	57%	69%	74%	86%

2.3 | L'autre réalité : « plafond de verre »



6 femmes au CA du CNRS
 Mais aussi 17% de femmes parmi les DU et leurs adjoint-e-s
 10 sections présidées par des femmes sur 40



Répartition des chercheurs selon le grade et le sexe

grade	CNRS 2008				CNRS 1977	
	H	F	Total	% F	grade	% F
CR2	931	437	1368	31.9%	AR	24.6%
CR1	3452	2173	5625	38.6%	CR	36.6%
DR2	2528	914	3442	26.5%	MR	25.3%
DR1	888	148	1036	14.28%	DR	15.4%
DRCE	108	16	124	12.9%		

Le taux de présence des femmes dans les grades les plus élevés est très nettement inférieur au taux de présence des femmes parmi les chercheurs.

Si on applique une règle de 3, il devrait y avoir 369 femmes DR1+ DRCE.
Il y en a actuellement 164 (déficit 205).
Il devrait y avoir 1464 femmes DR, il y en a 1078 (déficit 386).

Prise en compte de la différence de pyramide des ages (étude réalisée à la demande de la MPPF et la DRH) : le déficit DR est de 310 au lieu de 386.

DR

Déficit tous Instituts : 310/1078, 29 %
Déficit INC 27/153, 18%
Déficit MPPU 29/217, 13%

Dans un certain nombre de filières, le recrutement de femmes est conditionné par l'existence d'un vivier de recrutement plus féminisé. Le CNRS développe des actions de sensibilisation en direction des jeunes.

Exposition Physique de femmes, interventions aux fêtes de la science, chapeau les filles avec le Québec....



3 | Égalité professionnelle : ce que dit la Loi

Loi n°83-635
du 13 juillet 1983
Directive 76/207/CE

> Mise en œuvre du principe de l'égalité de traitement entre hommes et femmes (accès à l'emploi, à la formation et à la promotion professionnelle, conditions de travail)
> Production d'un rapport annuel sur la situation comparée des hommes et des femmes en matière d'emploi et de formation

La loi n°2001-397
du 9 mai 2001

> Rapport annuel reposant sur des indicateurs (éléments chiffrés)
> Obligation de négocier sur l'égalité professionnelle tout en faisant de ce thème un élément transversal des négociations obligatoires
= mise en œuvre de la politique de l'approche intégrée ou Gender Mainstreaming

Loi n°2008-724
du 23 juillet 2008

> Article 1^{er} de la Constitution complété par « La loi favorise l'égal accès des femmes et des hommes aux mandats électoraux et fonctions électives, ainsi qu'aux responsabilités professionnelles et sociales. »

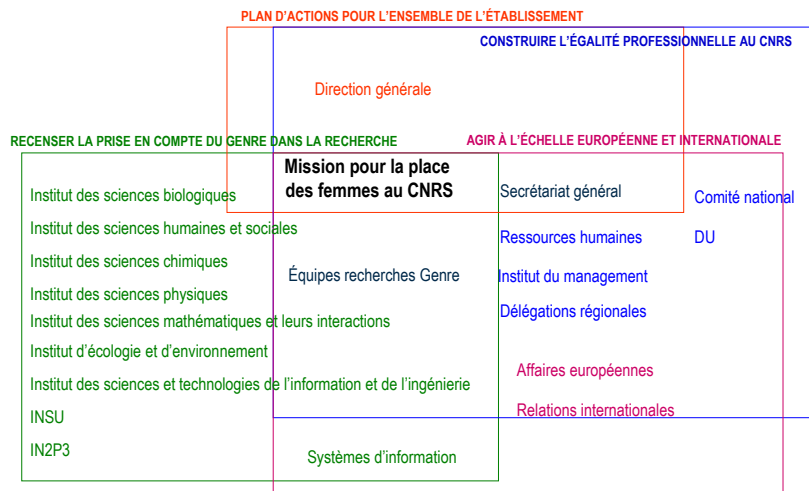
4 | Les premières réponses apportées par le CNRS



5 | Objectifs de la Mission pour la place des femmes au CNRS

- Nos principaux objectifs
 - Être un observatoire
 - Promouvoir l'égalité professionnelle et la recherche concernée par la problématique
 - Impulser des actions de sensibilisation et de communication
- Notre ambition
 - Instaurer le Gender mainstreaming : inscrire le genre dans toutes les politiques et activités de l'établissement pour améliorer l'équilibre entre hommes et femmes
 - Doter le CNRS d'un acte solennel affichant son engagement en matière d'égalité hommes - femmes

6 | La dynamique de la Mission : une démarche intégrée



7 | Des actions - Contractualiser la démarche

- Renouvellement de l'accord-cadre entre le ministère de l'Enseignement supérieur et de la Recherche / le ministère du Travail, des Relations sociales, de la Famille et de la Solidarité / le CNRS, signé en 2003
- Adhésion à la plateforme européenne EPWS
- Conclusions de conventions de partenariats internationaux autour d'actions spécifiques

8 | Les actions - Partager un même constat en France et dans le monde, et échanger sur les pratiques

- Présence dans les réseaux
 - Réseau parité du ministère de l'Enseignement supérieur et de la Recherche
 - Réseau de chercheuses : ICWIP, Femmes en photonique, etc.
 - Réseaux associatifs et de structures opérationnelles
- Multiplication des points de contacts en Europe et dans le monde
- Promouvoir la transversalité des recherches sur le genre et mettre en lien les acteurs de ces recherches

9 | Les actions - Communiquer vers le vivier en France et dans le monde

- Inciter les jeunes à s'engager dans des filières scientifiques, en particulier les jeunes filles
- Faire connaître les métiers scientifiques et techniques, notamment ceux du CNRS
- Valoriser l'image des femmes au CNRS
- Réalisation de supports pédagogiques destinés à ces publics

10 | Les actions – Prise en compte du genre

- Édition d'un document à l'usage des IPE pour la prise en compte du genre dans les projets du 7e PCRD
- Aide aux laboratoires dans leurs réponses aux appels à projet et leurs engagements vis-à-vis de l'Europe

Opérations phares 2009

- lancement d'un recensement des chercheur-e-s et unités prenant en compte le genre et les femmes dans leurs études et recherches
- résultat d'une enquête relative à la prise en compte du genre par la filière RH

11 | Les actions – Construire et négocier les bases d'un accord d'égalité professionnelle au CNRS

- Production d'indicateurs : édition d' une brochure annuelle «la parité dans les métiers du CNRS »
- Sensibilisation de l'ensemble des acteurs de la fonction RH (DRH nationale et régionales, comité national, DU, organisations syndicales)
- Construction et négociations autour d'un Accord